

TL49J

PLATAFORMA DE BRAZO REMOLCABLE



- Plataforma de brazo articulado/telescópico remolcable para trabajos pesados
- Area de trabajo superior con brazo articulado/telescópico
- Controles hidráulicos de fácil manejo
- Mantenimiento simple
- Disponible con una amplia gama de opciones

 **snorkel**[™]
www.snorkellifts.com

PLATAFORMA DE BRAZO REMOLCABLE

TL49J

DIMENSIONES TL49J

Altura máx. de trabajo	16.7m
Altura máx. de plataforma	14.7m
Alcance máximo	8.5m
Ancura plataforma (C)	1.14m
Profundidad plataforma	0.7m
Huella estabilizadores (A x B)	4.8m x 4.7m
Anchura de remolque (F)	1.72m
Longitud de remolque (E)	7.1m
Altura recogida (D)	2.16m

PRESTACIONES

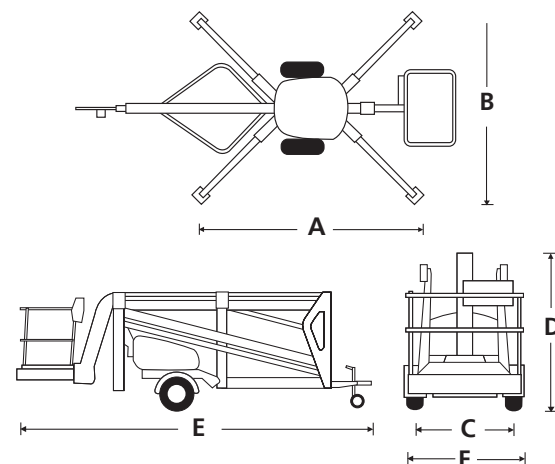
Carga máx. admisible (CMA)	200kg
Max. velocidad de viento admisible	12.5m/s
Longitud del plumín	1.3m
Abatimiento pendular	130°
Rotación cesta	90°
Rotación torre (no continua)	680°
Ruedas	205/75R16
Controles	hidráulicos proporcionales

PROPULSION

Fuente de alimentación	24V DC batería (4 x 6V 195ah baterías)
Opciones fuente de alimentación	doble combustible, bi-energía, AC, motor diesel

PESO

Peso (batería DC)	2,389kg
-------------------	---------



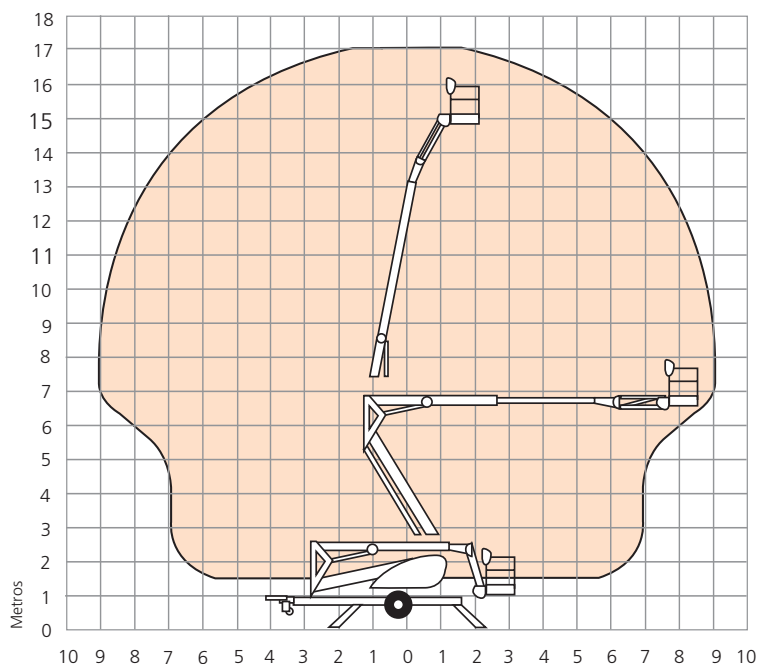
EQUIPAMIENTO ESTÁNDAR

- Estabilizadores hidráulicos
- Diseño de brazo alineado para máxima rigidez
- Descenso de emergencia con bomba manual desde plataforma
- Válvulas de bloqueo en todos los cilindros hidráulicos
- Controles hidráulicos proporcionales
- Panel de luces de carreta integrado
- Línea eléctrica a la plataforma
- Punto para fijación de amarres doble
- Garantía de 2 años para piezas y mano de obra, 5 años para los elementos estructurales
- Marcado CE

OPCIONES

- Pintura en colores especiales
- Paquete de asistencia de accionamiento por fricción
- Luces de trabajo en la plataforma
- Luz ámbar intermitente
- Toma de aire en plataforma
- Almohadillas de nylon para los estabilizadores (juego de 4)
- Aceite hidráulico respetuoso con el medio ambiente
- Telemática Snorkel OnSite™

DIAGRAMA DE TRABAJO



snorkel www.snorkellifts.com

Vigo Centre, Birtley Road,
Washington, Tyne & Wear,
NE38 9DA, U.K.

t: +44 (0) 845 1550 057
e: sales.emea@snorkellifts.com