

# 2100SJ

## MEGA ELEVADOR DE BRAZO TELESCÓPICO

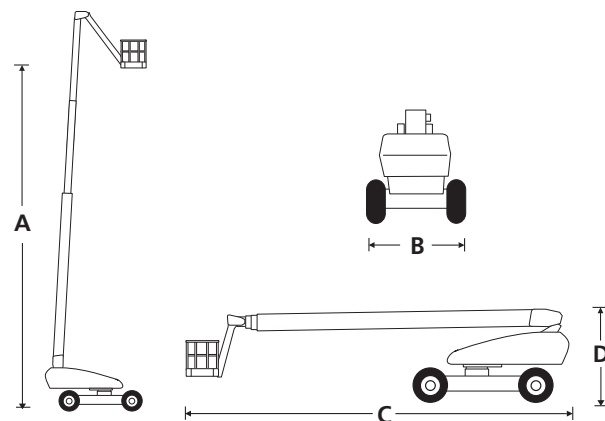


- 5 modos de dirección, incluida la transmisión lateral para una maniobrabilidad excepcional
- Alcance líder en la industria
- Controles de plataforma secundarios para un posicionamiento preciso
- Diseño pendiente de patente

 **snorkel**<sup>™</sup>  
[www.snorkellifts.com](http://www.snorkellifts.com)

# MEGA ELEVADOR DE BRAZO TELESCÓPICO

# 2100SJ



## DIMENSIONES 2100SJ\*

Altura máx. de trabajo	66.0m
Altura máx. de plataforma (A)	64.0m
Alcance máximo	35.1m
Dimensiones plataforma	2.4m x 0.9m
Ancho total (ejes recogido) (B)	2.5m
Ancho operacional (ejes extendido)	5.5m
Longitud recogida (C)	23.0m
Longitud de transporte	15.5m
Altura recogida (D)	3.0m
Altura libre al suelo	355mm

## PRESTACIONES

Carga máx. admisible (CMA)	349kg
Capacidad de plataforma (restringida)	454kg
Maniobrable hasta	64.0m
Máx. velocidad de viento admisible	12.5m/s
Velocidad máx. de desplazamiento (elevada)	4.0km/h
Velocidad máx. de desplazamiento (recogida)	0.2km/h
Longitud del plumín	9.1m
Abatimiento pendular	128° (+73°/-55°)
Rotación cesta	150°
Rotación torre (continua)	360°
Voladizo posterior (eje recogido)	2.05m
Voladizo posterior (eje extendido)	0.7m
Tiempos de ascenso/descenso	5/5.5 min
Pendiente superable	35%
Radio de giro interior (eje recogido)	3.0m
Radio de giro interior (eje extendido)	2.6m
Radio de giro exterior (eje recogido)	5.0m
Radio de giro exterior (eje extendido)	6.4m
Ruedas	445/50-710 relleno de espuma 24 ply
Controles	Joystick proporcional
Sistema de tracción	Tracción a las 4 ruedas
Area de trabajo	0.2 millón m <sup>3</sup>

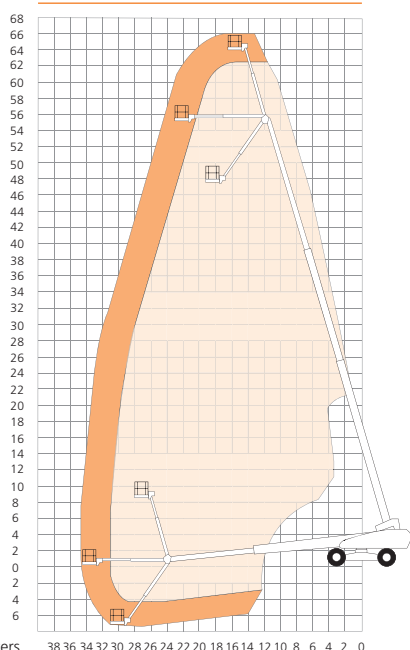
## PROPULSION

Fuente de alimentación	Kubota V3800, 115hp diesel - EU Stage V
------------------------	---

## PESO

Peso	41,730kg
------	----------

## DIAGRAMA DE TRABAJO



## EQUIPAMIENTO ESTÁNDAR

- Sistema secundario de protección Snorkel Guard™
- Control secundario en plataforma
- 5 tipos de dirección: eje delantero, eje trasero, cangrejo, complementarios y laterales
- Todos los controles proporcionales
- Panel de control inferior remoto
- Bandeja de herramientas
- Rotación plataforma hidráulica
- 360° rotación continua de plataforma giratoria
- Luz ambar intermitente
- Bocina
- Alarma de movimiento
- Bandeja de herramientas
- Telemática Snorkel OnSite™ (60 meses)
- Punto para fijación de amarres doble
- Neumaticos rellenos de espuma
- Línea eléctrica en plataforma
- Garantía de 2 años en piezas y mano de obra y 5 años en elementos estructurales
- Conforme CE

## OPCIONES

- Pintura en colores especiales
- Toma de aire en plataforma
- Generator AC 110V/240V
- Paquete para clima frío
- Paquete para clima frío extremo
- Paquete para condiciones ambientes extremos
- Paquete de luces
- Paquete para cristales
- Aceite hidráulico respetuoso con el medio ambiente

**snorkel** [www.snorkellifts.com](http://www.snorkellifts.com)

Vigo Centre, Birtley Road,  
Washington, Tyne & Wear,  
NE38 9DA, U.K.

t: +44 (0) 845 1550 057

e: sales.emea@snorkellifts.com