

# A46JE/A46JRT

## ELEVADORES DE BRAZO ARTICULADO



- Plataforma de brazo articulado líder en su clase
- Disponible en versión tanto eléctrica como diesel
- Excelente maniobrabilidad con un pequeño radio de giro
- Excelente área de trabajo y rotación sobre el cuerpo
- Resistente, fiable y fácil de manejar

 **snorkel**  
[www.snorkellifts.com](http://www.snorkellifts.com)

## ELEVADORES DE BRAZO ARTICULADO

# A46JE/A46JRT

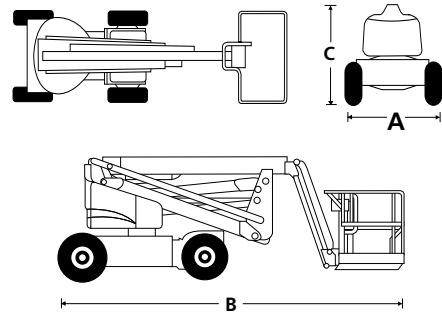
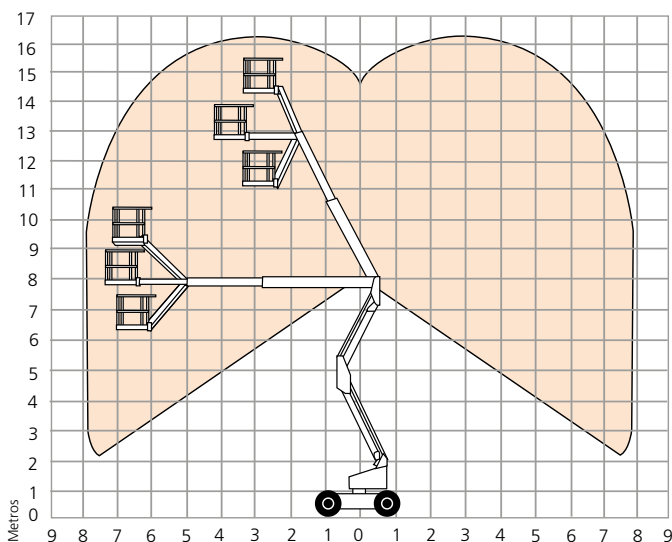
DIMENSIONES	A46JE	A46JRT
Altura máx. de trabajo	16.0m	16.3m
Altura máx. de plataforma	14.0m	14.3m
Alcance máximo	7.35m	7.35m
Altura punto de articulación	7.46m	7.67m
Dimensiones plataforma	1.0m x 1.83m	1.0m x 1.83m
Ancho total (A)	1.7m	2.1m
Longitud total (B)	5.6m	5.7m
Altura recogida (C)	2.1m	2.16m
Altura libre al suelo	152mm	330mm

PRESTACIONES		
Carga máx. admisible (CMA)	227kg	227kg
Maniobrable hasta	14.0m	14.3m
Max. velocidad de viento admisible	12.5m/s	12.5m/s
Velocidad máx. de desplazamiento (recogida)	5.1km/h	5.1km/h
Velocidad máx. de desplazamiento (elevada)	0.8km/h	1.3km/h
Longitud del plumín	1.5m	1.5m
Abatimiento pendular	140°	140°
Rotación cesta	160°	160°
Rotación torre (no continua)	360°	360°
Voladizo posterior	0m	0m
Tiempos de ascenso/descenso	99/92 seg	101/98 seg
Pendiente superable	30%	45%
Radio de giro interior	0.61m	0.81m
Radio de giro exterior	3.0m	3.1m
Ruedas	No marcantes Neumáticos rellenos de espuma IN240/55D 17.5	Neumáticos rellenos de espuma 355/55D625
Controles	proporcional	proporcional
Sistema de tracción	Tracción a las 2 ruedas	Tracción a las cuatro ruedas

PROPULSION		
Fuente de alimentación	8 x 6V 360Ah baterías	Kubota V1505 24.9hp diesel T4F

PESO		
Peso	6,664kg	7,540kg

### DIAGRAMA DE TRABAJO



### EQUIPAMIENTO ESTÁNDAR

- Sistema secundario de protección Snorkel Guard™
- Controles proporcionales multifunción
- Eje oscilante delantero (A46JRT)
- Línea eléctrica a la plataforma
- Contador de horas e indicador de diagnósticos
- Rellenos de espuma (A46JRT)
- Plataforma de triple enbrada
- Indicador de carga de batería (A46JE)
- Garantía de 2 años para piezas y mano de obra, 5 años para los elementos estructurales
- Alarma de inclinación
- Luz ámbar intermitente
- Bocina
- Alarma de traslación
- Conforme a las normas ANSI

### OPCIONES

- Pintura en colores especiales
- Generador AC 110V/240V 2kW (A46JRT)
- Toma de aire en plataforma
- Neumáticos no marcantes (A46JRT)
- Plataforma de aluminio 1.52 m con puerta batiente
- Paquete para avión
- Paquete deluxe para avión
- Paquete para clima frío
- Paquete para clima frío extremo (A46JRT)
- Paquete de entorno extremo
- Bandeja de herramientas (A46JRT)
- Paquete de luces
- Aceite hidráulico respetuoso con el medio ambiente
- Sistema de sobrecarga de plataforma
- Llantas neumaticas neumaticas (A46JRT)
- Paquete de utilidad (A46JRT)
- Conforme a las normas CSA

**snorkel**

www.snorkellifts.com

P.O. Box 1160  
St. Joseph, MO 64502-1160, USA  
Tel: 1 (785) 989-3000  
Toll-free: 1 (800) 255-0317  
Fax: 1 (785) 989-3070  
Email: sales.usa@snorkellifts.com