

# TL49J

## NACELLE REMORQUABLE



- Nacelle remorquable robuste
- Excellentes conditions de travail avec bras télescopique/et articulé
- Commandes hydraulique faciles à utiliser
- Simple pour l'entretien
- Plusieurs options d'alimentation

 **snorkel**<sup>™</sup>  
[www.snorkellifts.com](http://www.snorkellifts.com)

# NACELLE REMORQUABLE

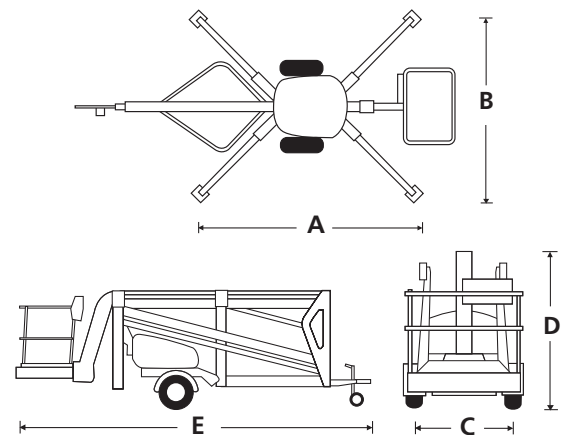
# TL49J

DIMENSIONS	TL49J
Hauteur de travail	16,7 m
Hauteur max. sous plancher	14,7 m
Déport horizontal	8,5 m
Dimensions extérieures du panier	1,14 m x 0,7 m
Encombrement au sol des stabilisateurs (A x B)	4,8 m x 4,7 m
Largeur - position transport (C)	1,72 m
Longueur - position transport (E)	7,1 m
Hauteur repliée (D)	2,16 m

PERFORMANCES	
Capacité de charge max.	200 kg
Utilisation extérieur au vent	12.5 m/s
Bras pendulaire	1,3 m
Angle de débattement vertical du pendulaire	130°
Rotation du panier	90°
Rotation de tourelle (non-continue)	680°
Pneus	205/75R16
Commande	proportionnelle hydraulique

MOTORISATION	
Motorisation	24V DC (4 x 6V 195Ah batteries)
Option	Bi energie (essences - batteries) - 230V mains

POIDS	
Poids à vide (batteries)	2 389 kg



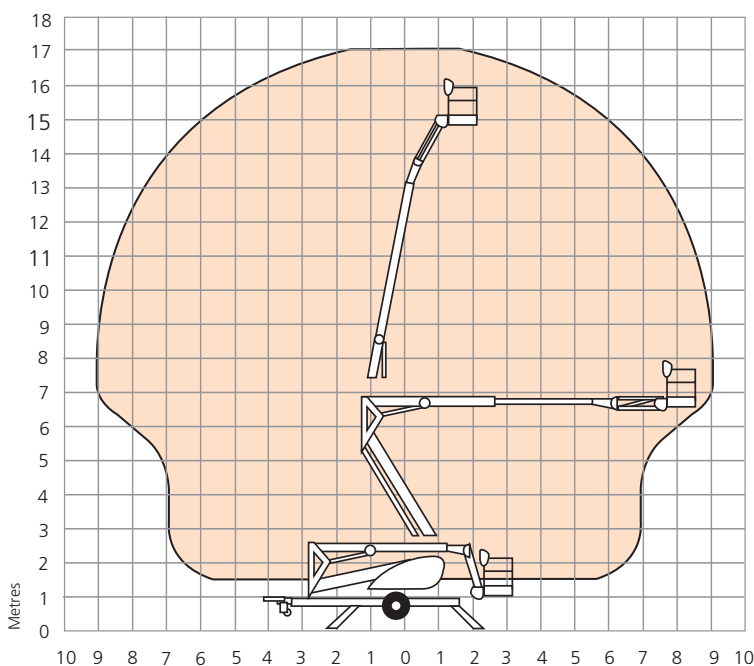
## CARACTÉRISTIQUES DE SÉRIE

- Stabilisateurs hydrauliques
- Segments de flèche encastrables pour une rigidité maximale
- Abaissement d'urgence par pompe manuelle depuis le panier
- Clapets de verrouillage sur tous les vérins hydrauliques
- Commandes hydrauliques proportionnelles
- Feux de route complets
- Alimentation embarquée
- Garantie 2 ans pièces & main d'œuvre, 5 ans de garantie sur la structure
- Certification ANSI

## OPTIONS

- Teintes spéciales
- Kit d'assistance pour transmission à friction
- Projecteurs de travail sur le panier
- Feu jaune clignotant
- Panier avec prise d'air comprimé
- Patins nylon (kit de 4)
- Huile biodégradable

## ZONE DE TRAVAIL



**snorkel** [www.snorkellifts.com](http://www.snorkellifts.com)

Vigo Centre, Birtley Road,  
Washington, Tyne & Wear,  
NE38 9DA, U.K.

t: +44 (0) 845 1550 057  
e: sales.emea@snorkellifts.com