

# 400S/460SJ

## NACELLE À FLÈCHE TÉLESCOPIQUE



- Nacelles à flèche télescopique tout terrain
- Puissante transmission 4 roues motrices
- Rayon de braquage très serré
- Fonctions de flèche intégralement proportionnelles
- Utilisation et maintenance simplifiées

 **snorkel**  
[www.snorkellifts.com](http://www.snorkellifts.com)

# NACELLE À FLÈCHE TÉLESCOPIQUE 400S/460SJ

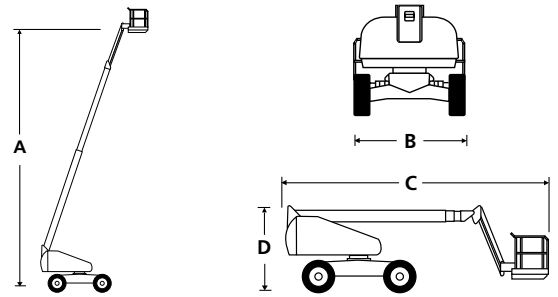
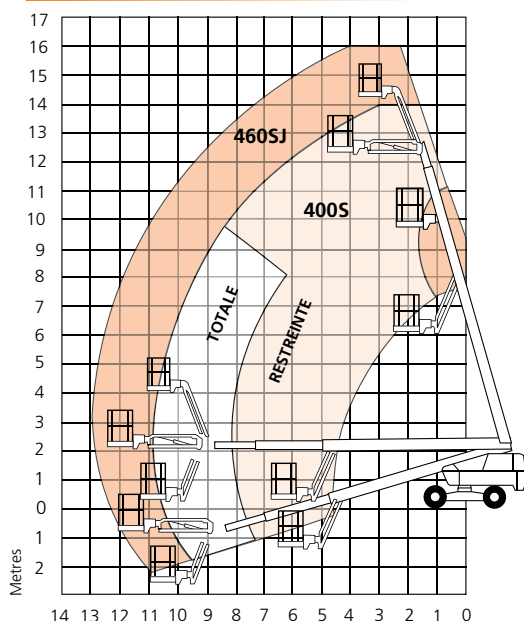
DIMENSIONS	400S**	460SJ**
Hauteur de travail	14,2 m	16,0 m
Hauteur max. sous plancher (A)	12,2 m	14,0 m
Déport	10,1 m	12,8 m
Dimensions extérieures du panier	2,44 m x 0,91 m	2,44 m x 0,91 m
Larguer de transport	2,08 m	2,08 m
Longueur de transport	7,57m	6,55m
Hauteur de transport	2,38m	3,07m
Largeur (B)	2,31 m	2,31 m
Longueur hors-tout, bras repliés (C)	7,57 m	8,6 m
Hauteur hors-tout (D)	2,38 m	2,38 m
Garde au sol	317 mm	317 mm

PERFORMANCE		
Capacité de charge max.	272 kg	272 kg
Capacité de la plateforme (enveloppe restreinte)	454 kg	n/a
Translation possible à hauteur max.	12,2 m	14,0 m
Utilisation extérieure au vent	12,5 m/s	12,5 m/s
Vitesse max. bras replié	6,4 km/h	6,4 km/h
Vitesse max. bras en extension	1,2 km/h	1,2 km/h
Bras pendulaire	n/a	2,0 m
Angle de débattement vertical du pendulaire	n/a	135° (+70°/-65°)
Rotation du panier	150°	150°
Rotation de tourelle (continue)	360°	360°
Déport arrière	0,9 m	0,9 m
Temps d'élévation/descente	64/64 s	64/64 s
Franchissement	50%	50%
Rayon de braquage intérieur	3,0 m	3,0 m
Rayon de braquage extérieur	5,06 m	5,06 m
Pneus	355/55 D625 gonflés mousse	
Commandes	intégralement proportionnelles	
Traction	hydraulique 4x4	hydraulique 4x4

MOTORISATION		
Motorisation	Deutz 2,9 L (36.5 kW) 49 hp - Tier 4 Final	
Circuit d'alimentation auxiliaire	12V DC	12V DC

POIDS		
Poids à vide	7 135 kg	7 829 kg

## ZONE DE TRAVAIL



## CARACTÉRISTIQUES DE SÉRIE

- Système de protection secondaire Snorkel Guard™
- Bras de 2,0m 135° (460SJ)
- Essieu oscillant
- Rotation hydraulique du panier
- Transmission quatre roues motrices
- Commandes intégralement proportionnelles
- Moteur sur plateau pivotant
- Alarme de déplacement
- Klaxon
- Alimentation embarquée
- Compteur horaire et écran du système de diagnostic embarqué
- Alarme de dévers + coupure
- Fonctionnement d'urgence DC
- Panier à trois entrées
- Gyrophare orange
- Garantie 2 ans pièces et main d'œuvre, 5 ans de garantie sur la structure
- Système de surcharge de la plateforme
- Certification ANSI

## OPTIONS

- Teintes spéciales
- Panier avec prise d'air comprimé
- Pneus non marquants
- Bi-carburant
- Générateur AC 110V/240V 2kW
- Emballage de transport aérien
- Emballage haut de gamme pour transport aérien
- Kit à froid
- Kit pour conditions météorologiques extrêmes
- Kit environnement extrême
- Kit projecteurs
- Kit vitrage
- Kit de remorquage
- Huile biodégradable
- Kit générateur 10 kW
- Kit générateur 10 kW/poste de soudage
- Plateau à outils
- Conformité CSA

**snorkel** [www.snorkellifts.com](http://www.snorkellifts.com)

P.O. Box 1160  
 St. Joseph, MO 64502-1160, USA  
 Tel: 1 (785) 989-3000  
 Toll-free: 1 (800) 255-0317  
 Fax: 1 (785) 989-3070  
 Email: sales.usa@snorkellifts.com